



LE LOGIS DE CHANT'AL - LA TREMBLADE

LE LOGIS DE CHANT'AL - LA TREMBLADE

Location de vacances pour 4/6 personnes à La
Tremblade - Royan Atlantique

<https://lelogisdechantal-latremblade.fr>

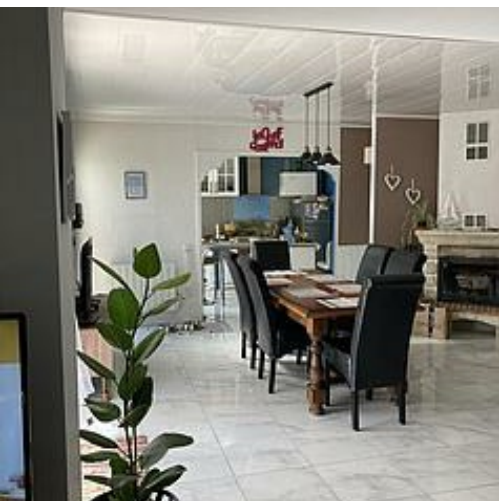


Chantal Léonard

☎ 06 49 64 13 24

A Le Logis de Chant'al - La Tremblade : 64
rue des Riveaux 17390 La Tremblade





Le Logis de Chant'al - La Tremblade

☆☆☆☆



House



4

personnes
(Maxi: 6
pers.)



2

chambres



110

m2



Dans un endroit résidentiel et calme mais non éloigné de toutes les festivités, cette agréable villa de 100 m² sur un terrain arboré et clos de 1000 m² vous accueille pour vos vacances.

Cette villa vous propose : - 1 grande cuisine entièrement équipée (lave vaisselle, four micro-ondes, grand four électrique, cafetière, tassimo, frigo avec congélateur, îlot central et chaises capitonnées) vaisselle de la petite cuillère au couvercle des casseroles, tout y est - cuisine ouverte sur le séjour disposant d'une télévision, grande table et chaises pour 6 personnes en contigu - un salon de 18 m² vous offre un grand canapé d'angle convertible en couchage en 160 sde 2 personnes, table basse et télévision - une grande baie vitrée vous permet d'accéder dans le patio verdoyant vous proposant des transats pour faire une bonne sieste À votre disposition 2 chambres : - 1 en suite parentale avec douche italienne, vasque et WC dispose également d'une télévision - la seconde chambre équipée d'un lit en 140 dispose également d'une salle d'eau et de WC Un cellier avec lave linge, sèche linge, 2ème frigo, étendoir, table à repasser et matériel de ménage sont à votre disposition. Une terrasse devant la cuisine avec table et fauteuils et barbecue vous permet de prendre vos repas isolés du soleil par 2 stores banne et grand parasol. Une pergola avec salon table basse et salon vous invite pour l'apéro. Les véhicules sont stationnés sur le terrain à l'ombre de grands chênes. J'accepte les chèques de vacances et sur accord un petit chien.

Pièces et équipements

<i>Bedrooms</i>	Bedroom(s): 2 Bed(s): 2	including bed(s) for 1 pers.: 0 including bed(s) for 2 pers.: 2
<i>Bathrooms / Shower room</i>	Hair dryer	
<i>WC</i>	Separate WC	
<i>Kitchen</i>	Kitchen Freezer Microwave oven Fridge	Oven Dishwasher
<i>Other rooms</i>	Balcony Sitting room	Living room Terrace
<i>Media</i>	Cable / satellite Wifi	TV
<i>Other equipment</i>	Private washing machine	Ironing equipment
<i>Heating / Air conditioning</i>	Chimney	
<i>Outside</i>	Barbecue Garden	Private garden Garden Lounge
<i>Various</i>		

Infos sur l'établissement



Parking

Private parking



A savoir : conditions de la location

<i>Arrival</i>	
<i>Departure</i>	
<i>Spoken language(s)</i>	
<i>Cancellation/P repayment/Deposit</i>	
<i>Accepted payment methods</i>	Bank and post-office checks Holiday vouchers Cash
<i>Cleaning</i>	
<i>Sheets and Linen</i>	Bed linen and / or towels included
<i>Children and extra beds</i>	Baby bed
<i>Pets</i>	Pets are allowed.

Tarifs (au 23/01/24)

Le Logis de Chant'al - La Tremblade

Aucun tarif renseigné (contactez le propriétaire)

Mes recommandations

À faire sur place

Découvrir la destination

OFFICE DE TOURISME COMMUNAUTAIRE ROYAN ATLANTIQUE
WWW.ROYANATLANTIQUE.FR



Restaurant du Camping La Clairière

☎ 05 46 36 36 63

Rue du Bois de la Pesse Camping La Clairière

<https://www.camping-la-clairiere.com>
0.9 km

📍 La Tremblade



Vous êtes gourmand ? Vous adorez goûter de nouvelles saveurs ? Une carte diverse et variée donnera l'eau à la bouche : pizzas, salades, plats régionaux... sans oublier les célèbres huîtres "Marennes Oléron" du bar à huîtres.



Alizée des Pins

☎ 05 46 36 39 29

16, Avenue de la Côte de Beauté
Camping Activ' Loisirs Les Pins

<https://www.activ-loisirs.com>

1.2 km

📍 La Tremblade



Snack situé à l'entrée du Camping Activ' Loisirs Les Pins, près de l'accueil.



Le Mouv' Parc

☎ 05 46 36 99 00

Avenue du Général de Gaulle En
face du Foyer Culturel

<https://www.la-tremblade.fr/skatepark/>

0.7 km

📍 La Tremblade



Situé avenue du Général de Gaulle, en face du Foyer Culturel, vous trouverez ici plusieurs structures vous permettant différentes pratiques.



Boucle VTC - Le tour de la Presqu'île d'Arvert

☎ 05 46 08 21 00

Avenue de la Côte de Beauté
(départ)

<https://royanatlantique.loopi-velo.fr/pa>
0.9 km

📍 La Tremblade



Ce parcours à vélo en plat relief vous fera découvrir des paysages insolites : des ports ostréicoles typiques de la Seudre aux dunes sauvages de l'Océan Atlantique .

Mes recommandations (suite)

À faire sur place

Découvrir la destination

OFFICE DE TOURISME COMMUNAUTAIRE ROYAN ATLANTIQUE
WWW.ROYANATLANTIQUE.FR



